

## ACCESSORI PER PARCHI FOTOVOLTAICI ED EOLICI

---

Indice dei prodotti	Pag.
<b>GTS FC / GTSIS FC</b> giunzioni termorestringenti e con interruzione dello schermo unipolari per cavi MT ad isolamento estruso con schermo a tubo di alluminio	39
<b>GAS FC</b> giunzioni autorestringenti unipolari per cavi MT ad isolamento estruso con schermo a tubo di alluminio	40
<b>TTM FC</b> terminazioni termorestringenti unipolari per interno ed esterno per cavi MT ad isolamento estruso con schermo a tubo di alluminio	41
<b>400 TB / 440 TB / 430 TB / 484 TB</b> terminazioni unipolari a "T" sconnettibili a cono esterno con vite di contatto $I_n=630$ A per cavi MT a campo radiale estrusi con schermo a tubo di alluminio completi di capocorda meccanico con serraggio a vite	42

GIUNZIONI TERMORESTRINGENTI E CON INTERRUZIONE DELLO SCHERMO UNIPOLARI  
PER CAVI MT AD ISOLAMENTO ESTRUSO CON SCHERMO A TUBO DI ALLUMINIO

Per tensioni fino a 18/30 (36) kV

## Descrizione

### Applicazione

Corredi termorestringenti per la giunzione di cavi unipolari con isolamento estruso tipo:

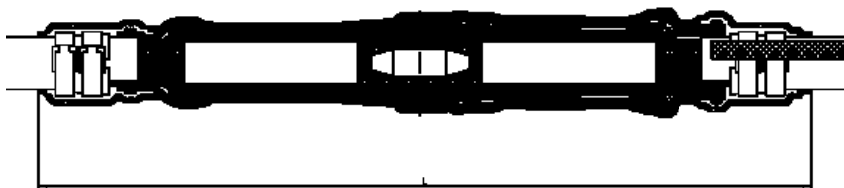
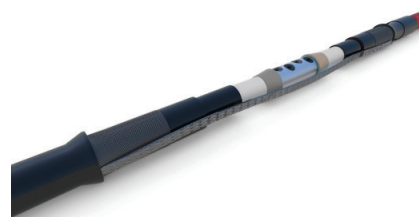
ARG7H5E(X)-12/20 kV - ARE4(P1)H5E(X)-12/20 kV  
 ARE4(P1)H5ER(X)-12/20 KV - ARG7H5ER(X)-12/20 kV  
 ARG7H5E(X)-18/30 kV - ARE4(P1)H5E(X)-18/30 kV  
 ARE4(P1)H5ER(X)-18/30 KV - ARG7H5ER(X)-18/30 kV

### Caratteristiche Tecniche

La guaina controllo campo "GT1" provvede al controllo del campo elettrico e una guaina a doppia parete "GT25" assicura la tenuta dielettrica.

Una guaina di ricopertura esterna con adesivo "GT4" garantisce la tenuta meccanica e alle infiltrazioni d'acqua.

**Disponibile con la messa a terra di entrambi gli schermi (L2), di uno solo (L).**



Conformità alle norme  
**Nazionale** CEI 20-62/1  
**Internazionale**  
 Cenelec HD 629.1 S2

tensione Um kV	codice prodotto	range di applicazione sez. (mm <sup>2</sup> )	L (mm)
giunzioni termorestringenti			
24	24GTS1.240FC(L)	70÷240	1000
24	24GTS1.500FC(L)	300÷500	1000
24	24GTS1.1000FC(L)	630÷1000	1000
36	36GTS1.240FC(L)	70÷240	1000
36	36GTS1.500FC(L)	300÷500	1000
36	36GTS1.1000FC(L)	630÷1000	1200
giunzioni termorestringenti con interruzione dello schermo			
24	24GTSIS1.240FC L/L2	70÷240	1000
24	24GTSIS1.500FC L/L2	300÷500	1000
24	24GTSIS1.1000FC L/L2	630÷1000	1200
36	36GTSIS1.240FC L/L2	70÷240	1000
36	36GTSIS1.500FC L/L2	300÷500	1000
36	36GTSIS1.1000FC L/L2	630÷1000	1200



GIUNZIONI AUTORESTRINGENTI UNIPOLARI PER CAVI MT AD ISOLAMENTO ESTRUSO CON SCHERMO A TUBO DI ALLUMINIO

Per tensioni fino a 18/30 (36) kV

### Descrizione

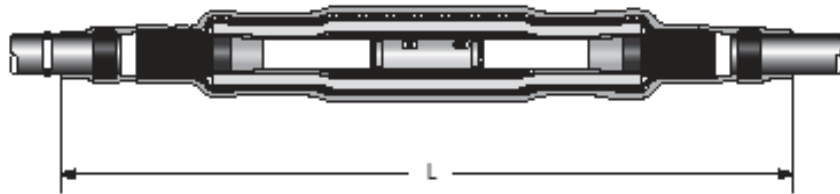
#### Applicazione

Corredi autorestringenti per la giunzione di cavi unipolari con isolamento estruso tipo:

ARG7H5E(X)-12/20 kV - ARE4(P1)H5E(X)-12/20 kV  
 ARE4(P1)H5ER(X)-12/20 KV - ARG7H5ER(X)-12/20 kV  
 ARG7H5E(X)-18/30 kV - ARE4(P1)H5E(X)-18/30 kV  
 ARE4(P1)H5ER(X)-18/30 KV - ARG7H5ER(X)-18/30 kV

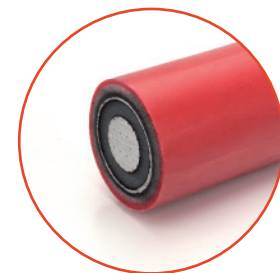
#### Caratteristiche Tecniche

La ricostruzione dell'isolamento e la protezione meccanica sono realizzate mediante elementi autorestringenti, espansi in fabbrica su un tubo di supporto. la giunzione, una volta installata, garantisce la tenuta meccanica e alle infiltrazioni d'acqua.



Conformità alle norme  
**Nazionale** CEI 20-62/1  
**Internazionale**  
 Cenelec HD 629.1 S2

tensione Um kV	codice prodotto	range di applicazione sez. (mm <sup>2</sup> )	L (mm)
24	24GAS1.240FC	35 ÷ 240	750
24	24GAS1.630FC	300 ÷ 630	850
36	36GAS1.240FC	35 ÷ 240	750
36	36GAS1.630FC	300 ÷ 630	850



TERMINAZIONI TERMORESTRINGENTI UNIPOLARI PER INTERNO ED ESTERNO PER CAVI MT AD ISOLAMENTO ESTRUSO CON SCHERMO A TUBO DI ALLUMINIO

Per tensioni fino a 18/30 (36) kV

### Descrizione

#### Applicazione

Corredi termorestringenti per la terminazione di cavi unipolari con isolamento estruso tipo:

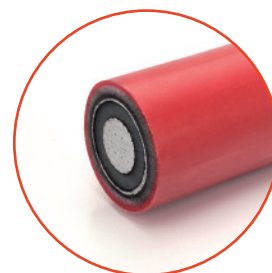
ARG7H5E(X)-12/20 kV - ARE4(P1)H5E(X)-12/20 kV  
 ARE4(P1)H5ER(X)-12/20 KV - ARG7H5ER(X)-12/20 kV  
 ARG7H5E(X)-18/30 kV - ARE4(P1)H5E(X)-18/30 kV  
 ARE4(P1)H5ER(X)-18/30 KV - ARG7H5ER(X)-18/30 kV

#### Caratteristiche Tecniche

Il controllo del campo elettrico è realizzato mediante l'applicazione di un fazzoletto di mastice.

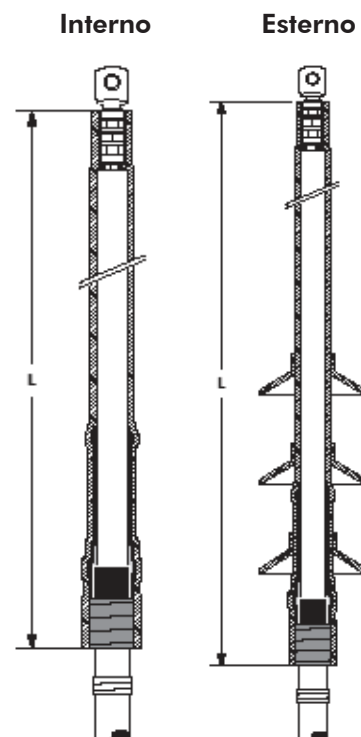
L'isolamento è assicurato da una guaina antitraccia termorestringente "GT2". Nel tipo per esterno la linea di fuga è incrementata tramite un numero adeguato di isolatori termorestringenti antitraccia.

**Il corredo è fornito in scatole da 3 pezzi.**



Conformità alle norme  
**Nazionale** CEI 20-62/1  
**Internazionale**  
 Cenelec HD 629.1 S2

tensione Um kV	codice prodotto	range di applicazione sez. (mm <sup>2</sup> )	L (mm)
terminali per interno			
24	24TTMI1.240FC	70÷240	600
24	24TTMI1.630FC	300÷630	600
24	24TTMI1.1000FC	630÷1000	600
36	36TTMI1.240FC	70÷240	600
36	36TTMI1.500FC	300÷500	600
36	36TTMI1.1000FC	630÷1000	600
terminali per esterno			
24	24TTME1.240FC	70÷240	650
24	24TTME1.630FC	300÷630	650
24	24TTME1.1000FC	630÷1000	650
36	36TTME1.240FC	70÷240	650
36	36TTME1.500FC	300÷500	650
36	36TTME1.1000FC	630÷1000	650



## 400 TB / 440 TB / 430 TB / 484 TB

TERMINAZIONI UNIPOLARI A "T" SCONNETTIBILI A CONO ESTERNO CON VITE DI CONTATTO  $I_n=630$  A PER CAVI MT A CAMPO RADIALE ESTRUSI CON SCHERMO A TUBO DI ALLUMINIO COMPLETI DI CAPOCORDA MECCANICO CON SERRAGGIO A VITE

Per tensioni fino a 18/30 (36) kV

### Descrizione

#### Applicazione

Terminali unipolari sconnettibili a T con vite di contatto  $I_n=630$  A con tappo isolante simmetrico per cavi tipo:

ARG7H5E(X)-12/20 kV - ARE4(P1)H5E(X)-12/20 kV

ARE4(P1)H5ER(X)-12/20 KV - ARG7H5ER(X)-12/20 KV

ARG7H5E(X)-18/30 kV - ARE4(P1)H5E(X)-18/30 kV

ARE4(P1)H5ER(X)-18/30 KV - ARG7H5ER(X)-18/30 kV

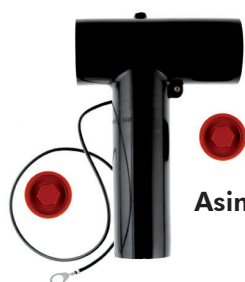
#### Caratteristiche Tecniche

Terminali unipolari sconnettibili a "T" con vite di contatto  $I_n=630$  A con tappo isolante simmetrico e asimmetrico.

**Completi di capocorda meccanico con serraggio a vite.**



Simmetrico



Asimmetrico

Conformità alle norme  
**Nazionale** CEI 20-62/1  
**Internazionale**  
 Cenelec HD 629.1 S2

tensione Um kV	codice prodotto <b>asimmetrico</b> (kit tripolare)	codice prodotto <b>simmetrico</b>	Ø isolante cavo (mm)	sezioni	
				da (mm <sup>2</sup> )	a (mm <sup>2</sup> )
24	3xK430TB1595TBC	K400TB1595TBC	16,0 - 22,0	16	95
24	3xK430TB19150TBC	K400TB19150TBC	20,0 - 26,5	50	150
24	3xK430TB22240TBC	K400TB22240TBC	23,5 - 31,0	95	240
24	3xK430TB25240TBC	K400TB25240TBC	26,5 - 32,5	95	240
24	3xK430TB27300TBC	K400TB27300TBC	28,5 - 37,5	120	300
36	3xM430TB1595TBC	M400TB1595TBC	16,0 - 22,0	16	95
36	3xM430TB19150TBC	M400TB19150TBC	20,0 - 26,5	50	150
36	3xM430TB22240TBC	M400TB22240TBC	23,5 - 31,0	95	240
36	3xM430TB25240TBC	M400TB25240TBC	26,5 - 32,5	95	240
36	3xM430TB27300TBC	M400TB27300TBC	28,5 - 37,5	120	300
24	3xK484TB27400TBC	K440TB27400TBC	28,5 - 37,5	185	400
24	3xK484TB32400TBC	K440TB32400TBC	34,0 - 42,5	185	400
24	3xK484TB37630TBC	K440TB37630TBC	39,0 - 48,5	400	630
24	3xK484TB43630TBC	K440TB43630TBC	45,5 - 56,0	400	630
36	3xM484TB27400TBC	M440TB27400TBC	28,5 - 37,5	185	400
36	3xM484TB32400TBC	M440TB32400TBC	34,0 - 42,5	185	400
36	3xM484TB37630TBC	M440TB37630TBC	39,0 - 48,5	400	630
36	3xM484TB43630TBC	M440TB43630TBC	45,5 - 56,0	400	630